

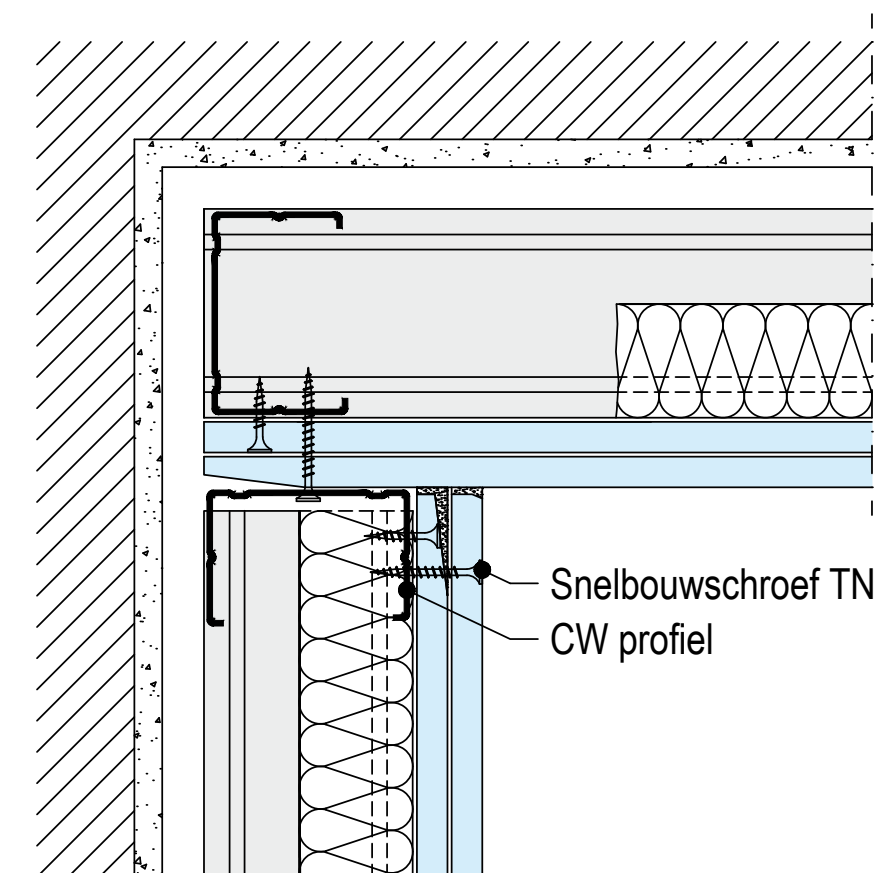
Versie 03/2020

W626.be- A2

Binnenhoek

Horizontale snede

► Technische brochure W61.be Knauf voorzetwanden



**Opmerking**

Dit principe-detail is bedoeld om de planning en uitvoering van de lichte standaardwanden te vereenvoudigen. Voor de installatie moet de uitvoering door een aannemer gecontroleerd worden. De details zullen aan de werkelijke situatie op de werf worden toegepast. De aangrenzende constructies worden slechts schematisch weergegeven. Meer informatie en details vindt u in de respectievelijke technische brochures.